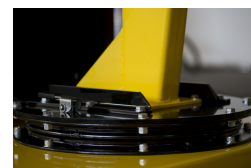
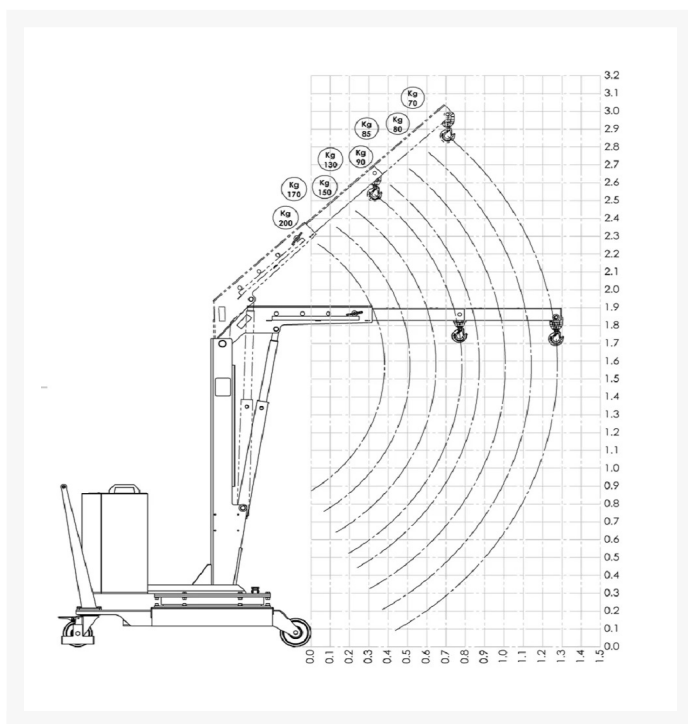
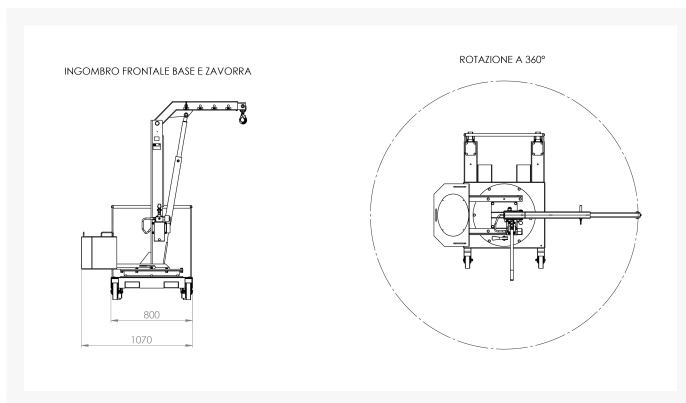
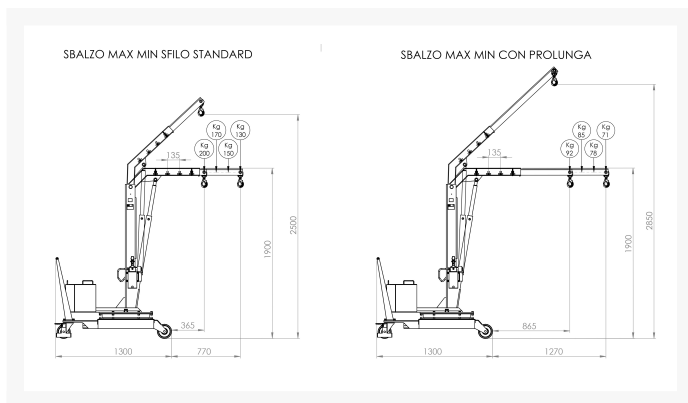


Gru manuale a sbalzo girevole 360°

Immagini Prodotto





Descrizione

Gru contrappesata posizionata su ralla girevole a 360° che facilita il trasporto di stampi, attrezzature, ricambi e qualsiasi prodotto sulle macchine utensili e sui centri di lavoro dotati di protezioni perimetrali o aperture ridotte di difficile accesso (centri di lavoro, torni, frese, presse, elettroerosioni, macchine controllo 3D). Grazie all'ingombro frontale di soli 800 mm può essere utilizzata in corsie e spazi ristretti.

Ideale per tutte le industrie che scelgono di non effettuare investimenti in strutture fisse (gru a bandiera, carroporti) per garantirsi la possibilità di modifiche al layout senza vincoli. Idonea a trasportare con facilità pesi fino a 200 kg. Sollevamento con pompa manuale a doppia mandata e sforzo dell'operatore minimo grazie alla dimensione del cilindro. Il braccio è regolabile in 4 posizioni, con portata decrescente.

Telaio: interamente in acciaio verniciato a fuoco dotato alla base di 2 utili supporti forklift (per sollevare e trasportare per lunghi tragitti la gru in completa sicurezza).

Contrappeso: in cemento non rimovibile. Sopra il contrappeso sono presenti 2 maniglie per rendere la rotazione facile e scorrevole.

Ralla a rotazione libera oppure bloccabile in una delle 8 posizioni prestabilite

Braccio;estensibile in 4 posizioni,con portata decrescente. Disponibile un accessorio sfilo prolunga (optional)

che permette di aumentare lo sbalzo fino ad una lunghezza massima di 1270 mm.

Gancio girevole con chiusura di sicurezza.

Pompa manuale a doppia mandata che consente uno sforzo minimo per l'operatore

Ruote: 2 ruote pivotanti ad alta portata con supporti paracolpi e freni di stazionamento e con 2 ruote anteriori fisse con cuscinetti, fissate al telaio.

Robusto maniglione di spinta smontabile

Il **sollevamento** del braccio avviene azionando (con manico in dotazione) una pompa a mano a doppio effetto estremamente leggera.

La **discesa** del carico è a velocità regolabile e avviene ruotando la manopola zigrinata con presa ergonomica.

L'impianto idraulico è dotato di **Valvola di blocco** che impedisce la caduta del carico in caso di rottura accidentale dei tubi e **Valvola di massima** che impedisce il sovraccarico della gru. .

Non richiede autorizzazione di messa in opera da parte di enti abilitati né obbligo di verifiche periodiche né patentini per gli operatori

Peso kg 400

Portata massima kg 200

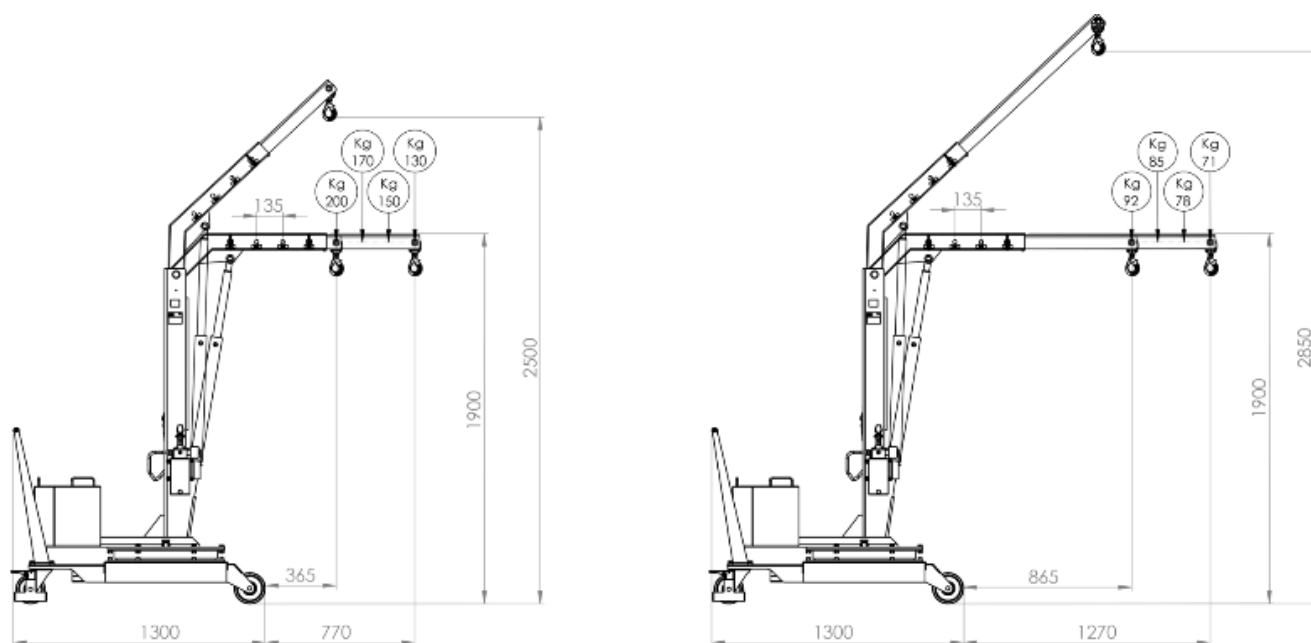
Pressione massima bar 160

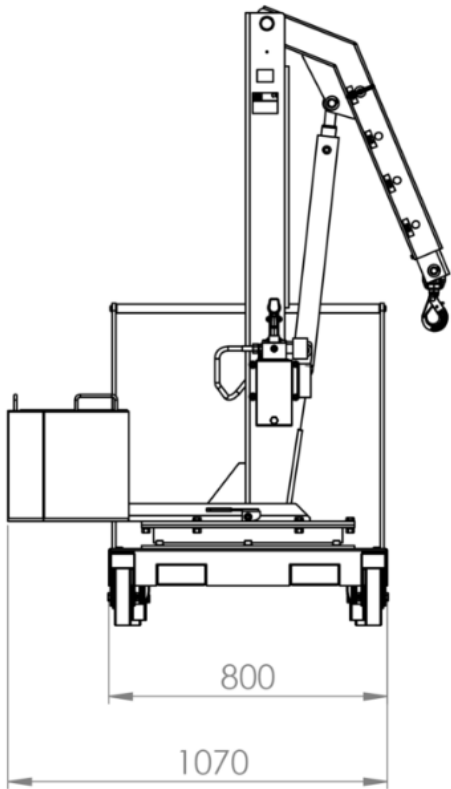
Tempo di sollevamento massimo sec 30

Tempo di discesa massimo sec 15

IL MODELLO GRUGR02 NON RICHIEDE ALCUNA CERTIFICAZIONE NE ABILITAZIONE PER CHI LA UTILIZZA.

VERNICIATURA A POLVERI EPOSSIDICHE
CONFORME NORME CE





INGOMBRO FRONTALE SOLO 800 MM

Informazioni Aggiuntive

Cod. Prod.	GRUGR02
GTIN/EAN	8053853157539
Fornito	Montato - Pronto all'uso
Peso kg	400.0000
Portata kg	200
Ruota del Tipo:	Poliammide6 - Nylon
Colore	Giallo RAL1028
Produttore	Carmeccanica
Paese di Produzione	Italia
Garanzia	Legale
Conformità	CE
Disponibilità	15 giorni

Additional Options

Prolunga braccio a 1500 mm portata ridotta a 130 kg

Prolunga braccio a 1500 mm portata ridotta a 130 kg