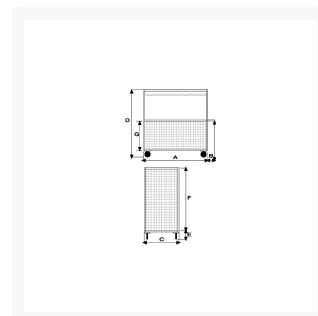
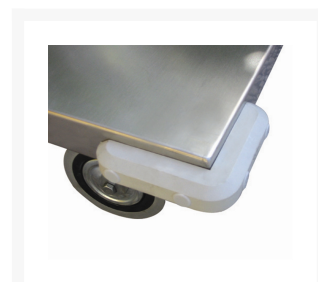


Pianale zincato a 4 sponde di cui una ribaltabile, ruote pneumatiche e 4 ruote girevoli di cui 2 con freno

Immagini Prodotto



Descrizione

4 ruote girevoli pneumatiche, 2 con freno Ø 260

Dimensioni utili mm 750x1150x1320

Peso Kg 58

Portata Kg 400

Maglia 100x100

ZINCATO
CONFORME NORME CE

Optional:

Pianetto in lamiera agganciabile
Aggancio a trattorino rimorchiatore
Gancio traino posteriore
Quarta sponda

*fornito smontato

ART	A	B	C	D	E	F	G
078AGIRFR	1200	80	800	1665	345	1320	420

Informazioni Aggiuntive

Cod. Prod.	ART078AGIRFR
GTIN/EAN	8053853153470
Fornito	Montato - Pronto all'uso
Peso kg	58.0000
Portata kg	400
Ruota del Tipo:	Pneumatica - Cerchi Acciaio
Colore	Zincato
Produttore	Carmeccanica
Paese di Produzione	Italia
Garanzia	5 Anni IT
Conformità	CE
Disponibilità	Su Richiesta

Additional Options

Paracolpi	2 paracolpi angolari in gomma grigia antitraccia
------------------	--

	4 paracolpi angolari in gomma grigia antitraccia
--	--

Antirombo	Applicazione antivibrante sun 1 piano
------------------	---------------------------------------