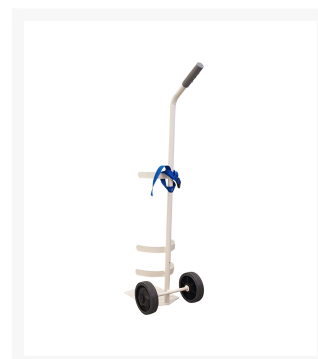
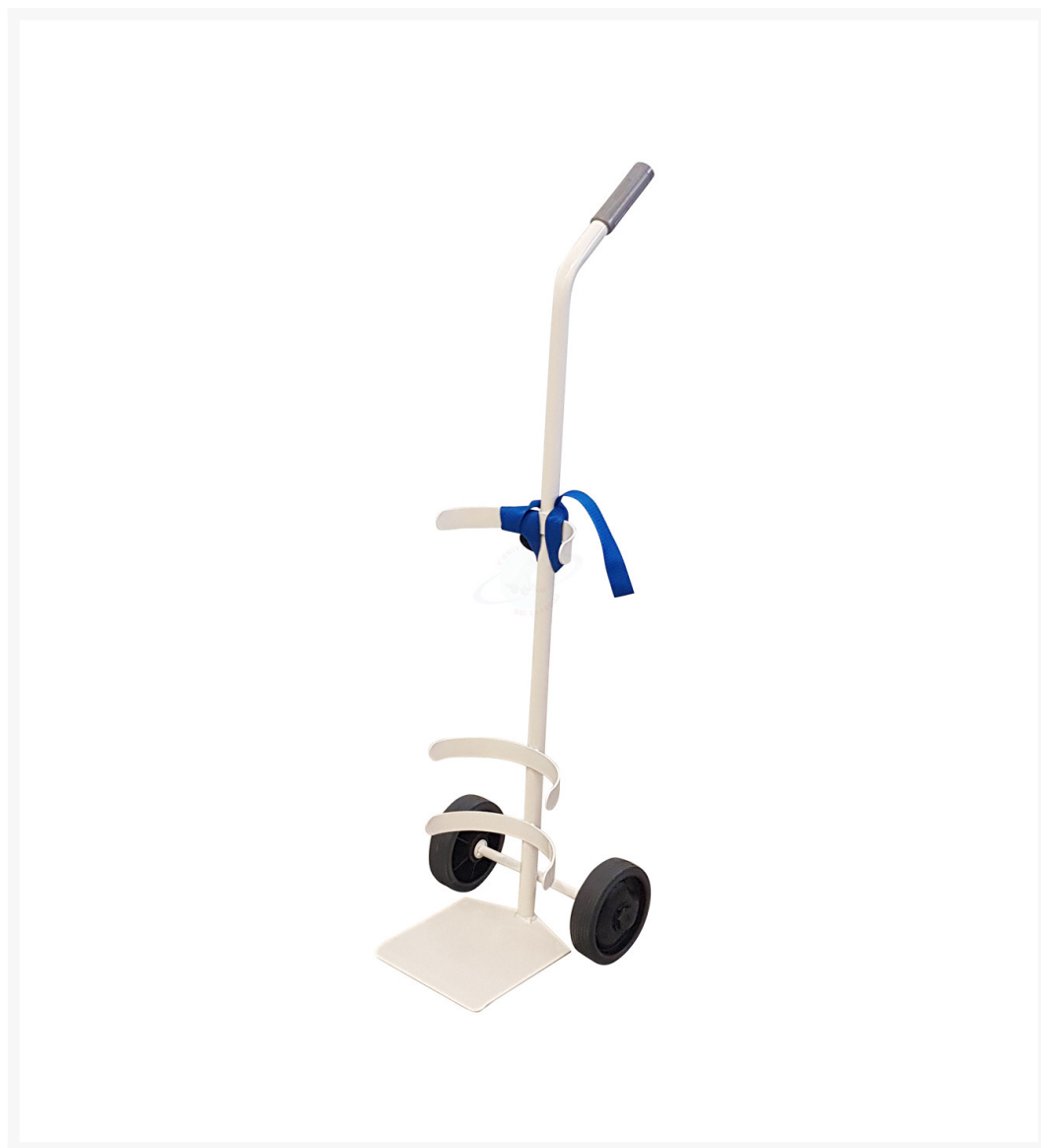
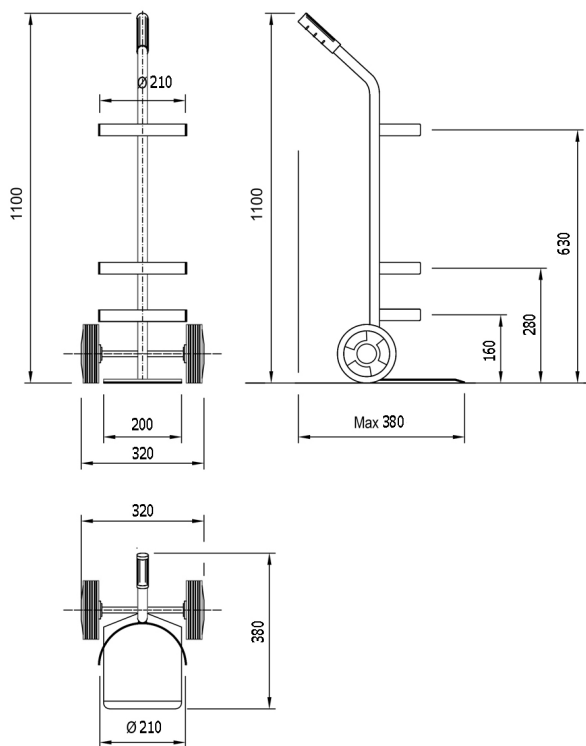


Portabombola MEDICAL It. 15/20

Immagini Prodotto





Descrizione

Nuovo carrello portabombola Medical.

Migliorato nei dettagli per garantire maggiore sicurezza e pulizia negli ambienti ospedalieri.

Porta bombola singolo per bombola da Ø 210, capacità lt. 15/20

2 Ruote Antitraccia Grigie Ø150

Ruota Gommata con anello il polverino grigio, nucleo in polipropilene di colore nero e mozzo su boccia liscia.

Ruota per gres, asfalto, cemento e resinato.

Dimensioni mm 320x380x1100h

Altezza cerchi mm 160 - 280 - 630

Pala di carico mm 200x250

Peso Kg.4

Portata Kg 60

Cinghia con fibbia cm 70 color blu nel cerchio di contenimento più alto.

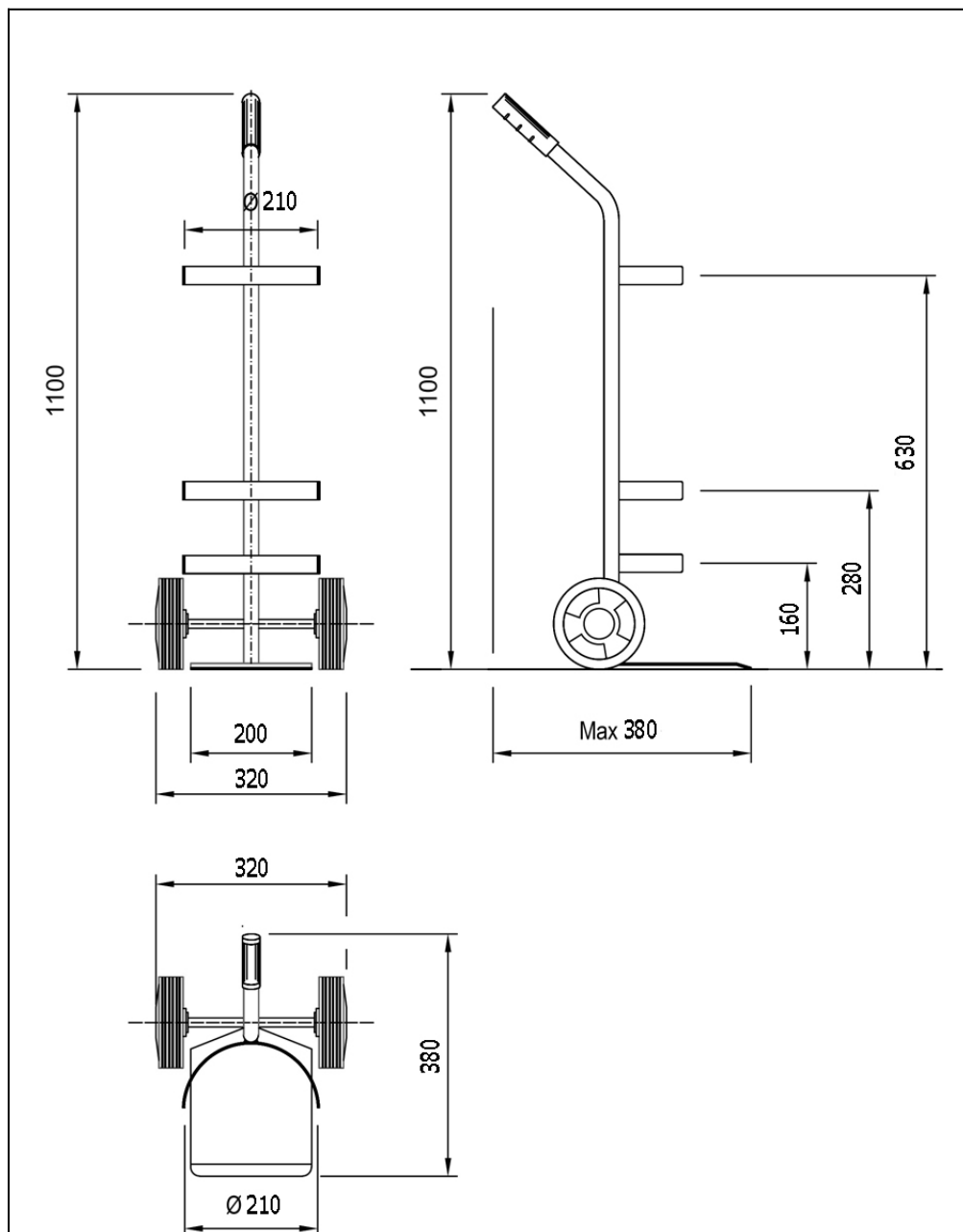
Manopola in gomma atossica.

Impugnatura Ergonomica.

Tubolari, piastra e cerchi elettrosaldati.

Verniciatura a polvere epossidica essiccata a forno.

CONFORME NORME CE



Informazioni Aggiuntive

Cod. Prod.	ART032B-M
GTIN/EAN	8053853157133
Fornito	Montato - Pronto all'uso
Peso kg	4.0000
Dimensioni Pala in mm	250x200
Portata kg	60
Diametro Ruota in mm	150
Ruota del Tipo:	Gomma Antitraccia
Colore	Bianco
Produttore	Carmeccanica
Paese di Produzione	Italia
Garanzia	5 Anni IT
Conformità	CE
Disponibilità	Pronta Consegna