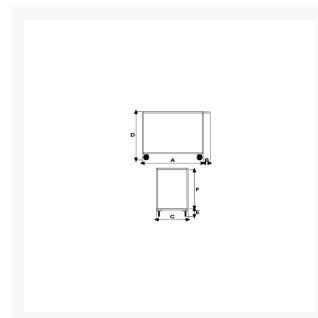
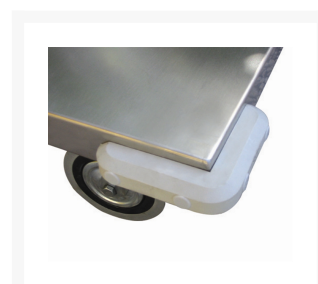


# Portatutto a due piani, lamiera 15/10 alta portata, smontabile

## Immagine Prodotto



## Descrizione

4 ruote ( 2 fisse - 2 girevoli ) gomma piena  $\varnothing$  125

Dimensioni mm 500x800x850h

**Peso** Kg 21

**Portata** Kg 250

Lamiera 15/10 con piano liscio

SMONTABILE

VERNICIATURA A POLVERI ACRILICHE

CONFORME NORME CE

| ART   | A   | B   | C   | D   | E   | F   |
|-------|-----|-----|-----|-----|-----|-----|
| 041AS | 800 | 150 | 500 | 850 | 160 | 630 |

## Informazioni Aggiuntive

|                      |                          |
|----------------------|--------------------------|
| Cod. Prod.           | ART041AS                 |
| Fornito              | Montato - Pronto all'uso |
| Peso kg              | 21.0000                  |
| Portata kg           | 250                      |
| Diametro Ruota in mm | 125                      |
| Ruota del Tipo:      | Gomma Industriale        |
| Colore               | Blu RAL5015              |
| Produttore           | Carmeccanica             |
| Paese di Produzione  | Italia                   |
| Garanzia             | 5 Anni IT                |
| Conformità           | n.a.                     |
| Disponibilità        | 15 giorni                |

## Additional Options

|                           |  |
|---------------------------|--|
| <b>Paracolpi angolare</b> | 2 paracolpi angolari in gomma grigia antitraccia |
|                           | 4 paracolpi angolari in gomma grigia antitraccia |
| <b>Antivibrante</b>       | Applicazione antivibrante                        |