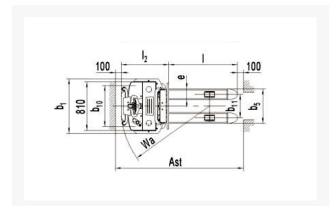
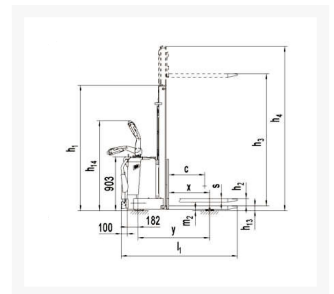


# Sollevatore Semovente Sollevamento a mm 2.900

## Immagini Prodotto



## Descrizione

			<b>TNBEXS 12/29</b>
<b>CARATTERISTICHE</b>			
Portata nominale	Q	Kg	1.200
Baricentro	C	mm	600
Sistema Guida			accompagnamento
Pedana uomo a bordo richiudibile e braccetto			NO
<b>DIMENSIONI</b>			
Sollevamento	h3	mm	2.820
Alzata		mm	1.490
Lunghezza Forche	l	mm	1.150
Larghezza esterna forche	b5	mm	570
Larg. Forche x Spessore	e/s	mm	180/60
Lunghezza totale (pedana chiusa)	l1	mm	1.908
Lunghezza Motrice	l2	mm	758
Larghezza	b1	mm	890
Ingombro minimo in altezza	h1	mm	1.946
Ingombro massimo in altezza	h4	mm	3.276
Raggio di volta	Wa	mm	1.590
Altezza manico MAX/min	h14	mm	1.320/940
Altezza minima forche	h13	mm	81
Corridoio di stivaggio pallet 800x1200	AST	mm	2.158
<b>PRESTAZIONI</b>			
Traslazione con carico/senza carico		Km/h	5.2/5.5
Velocità sollevamento carico/senza carico		mm/s	110/170
Velocità discesa carico/senza carico	y	mm/s	120/130

Pendenza superabile con carico/senza carico			6/12
<b>TELAIO</b>			
Ruote parte conducente/carico (M=motrice)		nr	2+1M/4
Ruote stabilizzatrici poliuretano		mm Ø	150x54
Ruota Motrice		mm Ø	252x89
Rulli anteriori Nylon		mm Ø	80x70
Passo	y	mm	1.278
Interasse ruote lato timone	b10	mm	650
Interasse rulli forche	b11	mm	390
<b>AZIONAMENTO</b>			
Motore Trazione s2 60min		Kw	1,3
Motore sollevamento s3 15%		Kw	2,2
Controllo Marce			variatore elettronico
Batteria		V/Ah	24/210
<b>PESI</b>			
Peso a vuoto		Kg	909
Peso Batteria		Kg	185
<b>RADDRIZZATORE</b>			
Carica batteria		V-A	24-40

## Informazioni Aggiuntive

---

Cod. Prod.	TNBEXS 12/29
GTIN/EAN	8053853156259
Fornito	Montato - Pronto all'uso
Peso kg	910.0000
Portata kg	1200
Ruota del Tipo:	Non Specificato
Colore	Rosso RAL3000
Produttore	Carmeccanica
Garanzia	2 Anni
Conformità	CE
Disponibilità	15 giorni